

Der Zutritt zum Schwimmbad ist **nur für Getestete, Geimpfte oder Genesene** möglich.

***Getestete** müssen ein negatives Schnelltest-Ergebnis vorweisen. Der Test darf nicht länger als 48 Stunden zurückliegen. Das Ergebnis muss von einer offiziellen Teststelle schriftlich oder digital bestätigt werden. Außerdem ist ein amtliches Ausweisdokument mitzuführen.

****Geimpfte** müssen ihren Impfausweis oder ein ähnliches Dokument vorweisen, aus dem hervorgeht, dass die vollständige Impfung mindestens 14 Tage zurückliegt. Vollständig bedeutet: Es muss auch die zweite Dosis verabreicht worden sein, wenn für einen Impfstoff zwei Dosen vorgesehen sind (z. B. bei Biontech, Moderna und Astrazeneca). Erlaubt ist als Nachweis nur ein in der EU zugelassener Impfstoff.

*****Genesene** müssen ein positives PCR-Testergebnis vorweisen, das mindestens 28 Tage und höchstens sechs Monate alt ist. Nach dem Ablauf von sechs Monaten verfällt jedoch ihr Status als Genesener, das heißt, sie brauchen ab diesem Zeitpunkt wieder ein negatives Schnelltestergebnis oder eine Impfung.



Abstand halten!



WARUM?

Der Abstand von **zwei Metern** zu anderen Gästen **muss** eingehalten werden! So wird das Risiko einer Infektion minimiert.

WAS WIR FÜR IHRE SICHERHEIT TUN:

- Mehr Platz durch Reduzierung der maximalen Besucherkapazität
- Markierungen zur Einhaltung des Mindestabstands in Wartebereichen
- Optimierte Besucherführung am Eingang und auf dem gesamten Gelände

Schutzmaßnahmen:



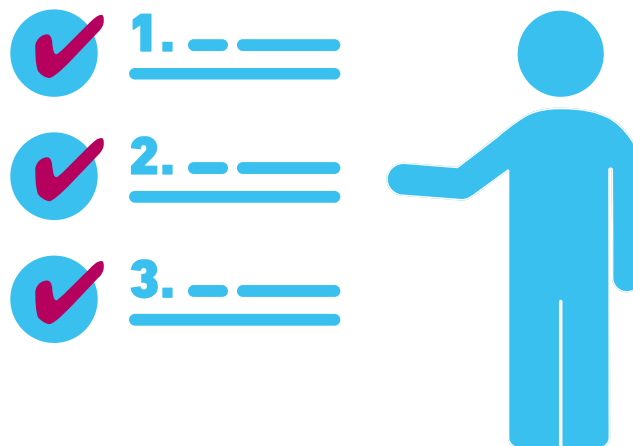
Mundschutz



Desinfektion

- In sämtlichen Bereichen, in denen die Abstandsregel nicht eingehalten werden kann, gilt die **Pflicht zum Tragen eines Mund- und Nasenschutzes**.
- In sensiblen Bereichen sind Desinfektionsmittelpender vorhanden.
- Aus Vorsorgegründen verstärken wir unsere Reinigungs- und Desinfektionsmaßnahmen – insbesondere in den sensiblen Bereichen.

Verhaltensregeln!



- In sämtlichen Bereichen, in denen die Abstandsregel nicht eingehalten werden kann, gilt die Pflicht zum Tragen eines Mund- und Nasenschutzes (z.B. Kassenbereich, Toilettenräume etc.).
- Nutzen Sie die Handdesinfektionsgeräte im Eingangsbereich.
- Toilettenbereiche dürfen nur von 2 Personen gleichzeitig betreten werden.
- Halten Sie die Abstandsregeln ein.
- Husten und Niesen möglichst in die Armbeuge.
- Hände häufig und gründlich waschen.
- Bitte achten Sie auch auf die Zugangsbeschränkungen am Schwimmbecken.
- Den Anweisungen des Personals ist Folge zu leisten.
- Bitte beachten Sie die aushängenden Hinweisschilder.